

# MONTAGEANLEITUNG BRILLIANT GÄSTE-WC

## INHALTSVERZEICHNIS

Seite 2 - 4	Tipps und Anleitungen
Seite 5	Bohrplan
Seite 6 - 7	Pflegeanleitungen
Seite 8	Kontaktdaten



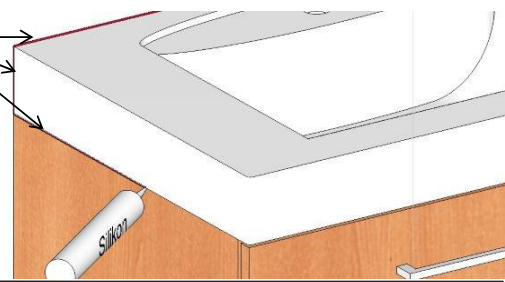
# Allgemeine Hinweise

1. Beipack auf Vollständigkeit und Richtigkeit prüfen.
2. **Wand prüfen, ob beigelegte Dübel geeignet sind!**
3. Alle Türen und Schubkästen aushängen (Seiten 4 und 5).
4. Passende Montagezeichnung nach Bestellcode heraussuchen.
5. Bohrlöcher entsprechend der Zeichnung anreißen, bohren und Haken/Platten befestigen.
6. Korpusse aufhängen und ausrichten, sowie die Elektrik anschließen.
7. Schubkästen und Türen wieder einhängen und laut Anleitung einstellen.
8. Den Waschtisch auflegen und befestigen.
9. Alle angrenzenden Fugen am Waschtisch mit Sanitärsilikon abdichten (Siehe folgende Zeichnung)

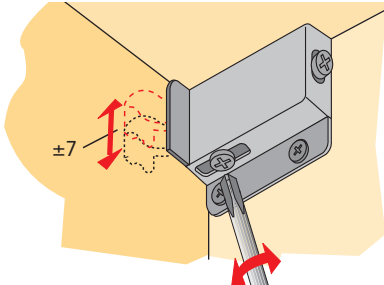
Bitte zwischen Waschtisch und Unterschrank versilikonieren!!

**Sollte nicht versilikoniert sein, übernehmen wir bei Aufquellen keine Haftung!**

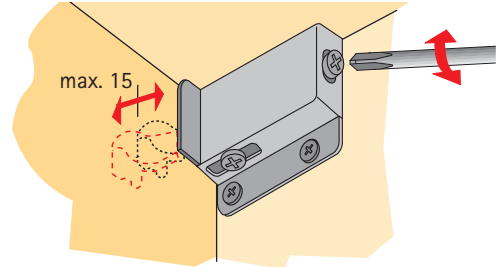
Silikonfuge



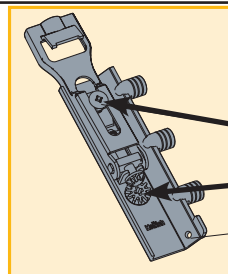
Einstellung der Höhe



Einstellung der Tiefe/Neigung



Einstellung der Höhe



Tiefeneinstellung  
max 25mm

Höhenverstellung mittels  
Übersetzungsgetriebe  
± 9 mm



## Achtung:

Die Elektrik ist so konzipiert, dass sie nur noch zusammengesteckt werden muss. Sollte an der Elektrik dennoch eine technische Änderung bauseits vorgenommen werden, kann von der Firma heibad keine Garantie mehr übernommen werden.

**Der Anschluss an die 230V-Leitung ist vom Elektriker vorzunehmen!!!**

## Leuchtenanschlüsse

AMP - Stecker



Anschluss der Leuchte mit Hilfe eines AMP - Steckers an den Trafo

SMD - Stecker



Anschluss der Leuchte mit Hilfe eines SMD - Steckers an den Trafo

Mini - Stecker



Anschluss der Leuchte mit Hilfe eines Mini - Steckers an den Trafo

*Entsprechende Zuordnung erfolgt beim jeweiligen Bohrbild.*

## 230V Stromanschlüsse



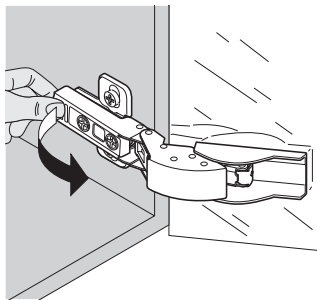
Mögliche Stromanschlüsse, die mit den Stromführenden Leitungen in der Wand verbunden werden.

**Achtung! Darf nur vom Elektriker angeschlossen werden !!!**



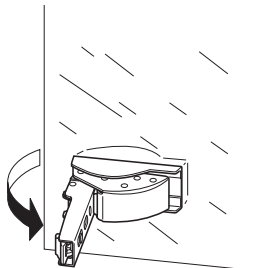
# Demontage, Montage und Einstellung von Türen und Spiegeltüren

## Demontage



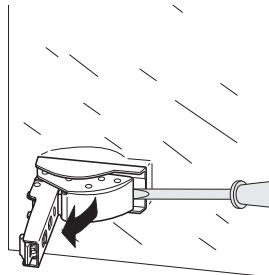
Ausclippen der Spiegeltüren

## Demontage



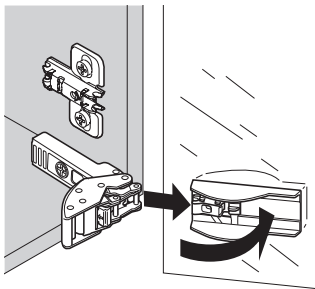
Scharnier einrasten

## Demontage



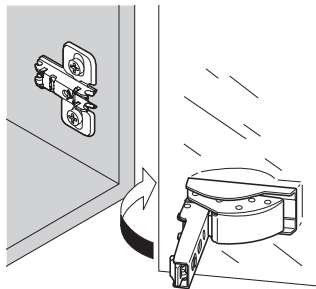
Mit flachem Schraubendreher  
das Scharnier lösen

## Montage



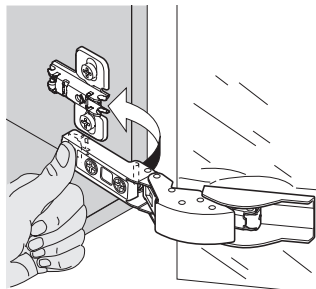
Scharnier in die Spiegelplatte  
einclippen

## Montage



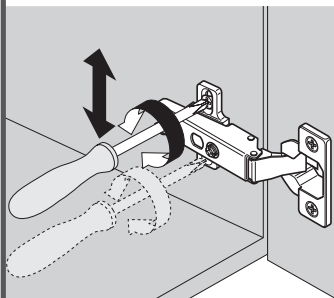
Scharnier öffnen

## Montage

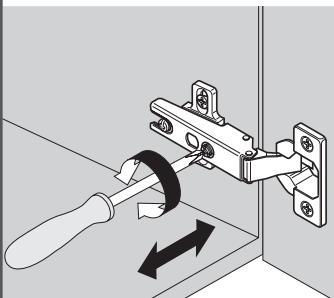


Scharnier in die Montageplatte  
einclippen

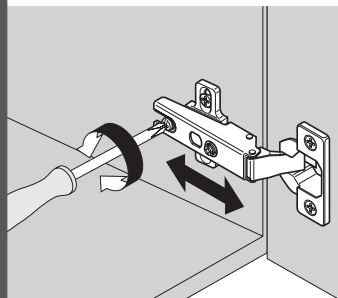
## Justierung



## Justierung



## Justierung



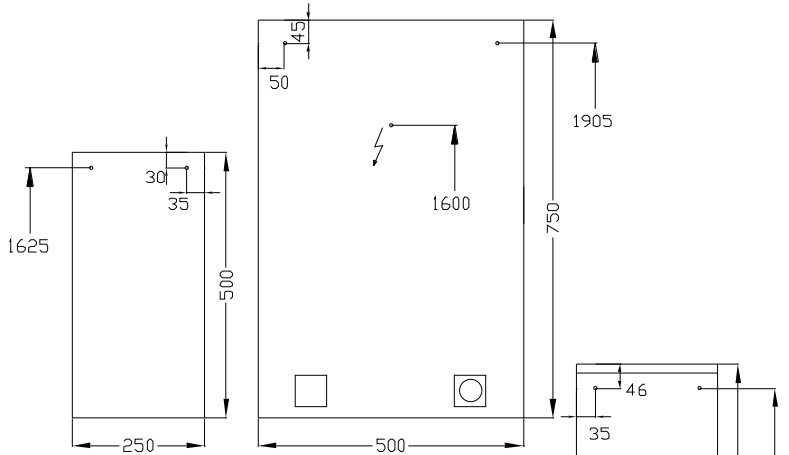
**ACHTUNG:** Höhenverstellung nach Montage der Spiegeltür kurz lösen und anschließend wieder festziehen um Spannungen in der Tür zu vermeiden!!!!

# Gäste-WC



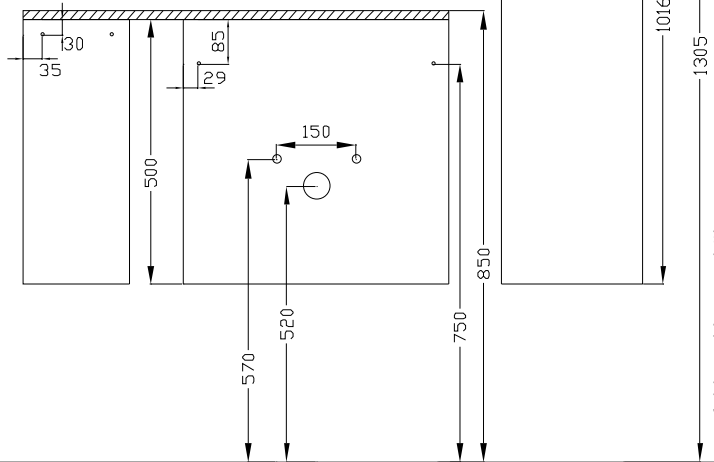
HF 025 BG 1 L/R

SP 050 BG 1



MEW 050 BG 1

MEW 085 BG 1L/R



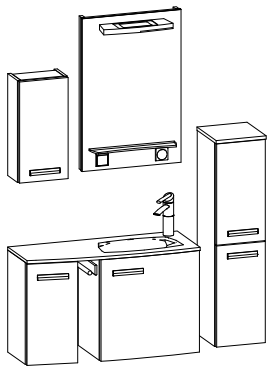
empfohlene Montagehöhen

US 025 BG 1 L/R

US 025 BG 2 L/R

WTU 050 BG 1 L/R

HB 025 BG 1 L/R



beispielhafte Abbildung für **MEW 085 BG L**



## Pflegehinweise für Mineralguss - Waschtische

### **Täglich Reinigung und Pflege:**

Zur täglichen Pflege von Mineralguss benötigen Sie in der Regel nur klares Wasser und ein feuchtes Tuch um die Brillanz zu erhalten. Bei leichter Verschmutzung des Waschtisches empfehlen wir die Reinigung mit Seifenwasser oder einem handelsüblichen, milden Spülmittel. Hierfür ist ein weiches Tuch zu verwenden. Kalkablagerungen können Sie mit Haushaltsessig oder nicht scheuernden, kalklösenden Flüssigkeitsreinigern in Verbindung mit einem weichen Tuch schonend entfernen.

### **Pflege bei leichten Flecken:**

Handelsübliche Möbel- oder Autopolitur auftragen, den Fleck / Kratzer mit einem Poliertuch unter leichtem Druck ausreiben.

#### **Tipp:**

Gelegentliches leichtes Aufpolieren der Oberfläche bringt neuen Glanz auf Ihren Waschtisch!

### **Achtung!**

Auf keinen Fall dürfen zur Reinigung und Pflege stark säurehaltige, aggressive oder scheuernde Mittel verwendet werden. Von der Verwendung von Microfasertüchern ist auch abzuraten, da diese mittlerweile auch mit Glasfasern produziert werden und somit den Mineralguss angreifen können.

Vorsichtig sollten Sie auch mit allen flourhaltigen oder alkoholischen Substanzen sein (z. B. verschiedene medizinische Zahncremes, Rostentferner, Nagellack, etc.). Bitte achten Sie darauf, Rückstände davon sofort zu entfernen!!!

### **Wichtiger Hinweis für den Installateur:**

Dieser Waschtisch wurde nach den neuesten ECPA – Qualitätsrichtlinien produziert und hat das Werk in einwandfreiem Zustand verlassen.

Trotzdem bitte den Waschtisch vor der Installation / Montage auf eventuelle Schäden (z. B. Transportschäden) überprüfen!

*Bei Mängeln den Waschtisch nicht einbauen, sondern umgehend mit der Fa. Heibad (Tel.: 09177 / 484 990) in Verbindung setzen.*

**Der Hersteller haftet nicht für Schäden oder Kosten, die sich durch Nichtbeachtung dieses Hinweises ergeben!!!**

# Montageanleitung Spiegeltürgriff und Pflegeanleitung für Spiegel

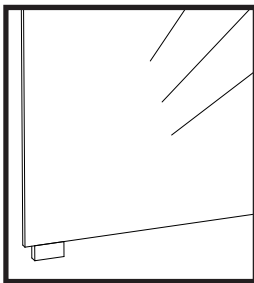


Vor dem Aufkleben des Griffes die Spiegelfläche **fett- und staubfrei** reinigen.

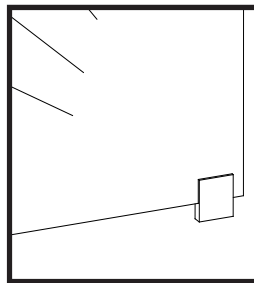
Danach den gewünschten Abstand von der Kante der Spiegeltür wählen und den Griff, wie auf den Abbildungen ersichtlich, aufkleben.

## **ACHTUNG:**

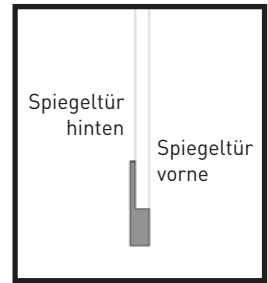
**Spiegeltürgriff lässt sich nach Aufkleben nicht mehr lösen und / oder versetzen!!!**



Spiegeltüransicht  
VORNE



Spiegeltüransicht  
HINTEN



Spiegeltüransicht  
SEITLICH

**Die Notwendigkeit einer Griffmontage kann, abhängig vom Produkt, variieren!**

## **Pflegeanleitung für Spiegel**

Zur Beseitigung von Flecken, wie sie beim täglichen Gebrauch entstehen (Spritzer, Tropfen, etc.), sollten die Spiegel nur mit einem weichen Tuch/ Haushaltspapier **ohne Reinigungsmittel** abgerieben werden.

Sollte ein Spiegel feucht abgerieben werden, so ist darauf zu achten, dass am unteren Rand keine Tropfrückstände verbleiben. Also auch dort gründlich trocken reiben.

**Keine Reinigungsmittel und Chemikalien verwenden!!!**

## Bei Rückfragen

wenden Sie sich  
bitte an

### **heibad Badmöbel Vertriebs GmbH**

Industriestr. 1 91180 Heideck

Telefon (09177) 48 499-0

Telefax (09177) 48 499-81

E-Mail: [info@heibad.de](mailto:info@heibad.de)

Internet: [www.heibad.de](http://www.heibad.de)

## 6 Jahre Garantie

### Hinweis:

**Sanitär- und Elektroinstallationen dürfen nur von dem jeweiligen Fachpersonal ausgeführt werden!!**

**Lieferung über den sanitären Fachgroßhandel.  
Technische Änderungen und Irrtümer vorbehalten.**